

## Avis d'obsèques / Annonces classées

28

## AVIS D'OBSÈQUES

Consultation des avis  
Dépôt gratuit de **condoléances**  
Témoignages de **sympathie**  
**lechorepublicain.fr**  
rubrique annonces  
et sur le site de notre partenaire  
**dansnoscoeurs.fr**

## NOGENT-LE-ROI (Eure-et-Loir)

M. Daniel CRESPIEN, son gendre ;  
Nathalie et Yannick PEINEAU,  
ses petits-enfants ;  
Florian, Alexis et Anaïs,  
ses arrière-petits-enfants ;  
Louise, son arrière-arrière-petite-fille,  
ont la tristesse de vous faire part du décès de

## Madame Huguette CANOËL

survenu à Nogent-le-Roi, le 9 juin 2021, à l'aube de ses 102 ans.

Les obsèques civiles auront lieu le **mardi 15 juin 2021, à 14 h 30**, au cimetière de Chartres.

La famille remercie le personnel soignant de l'EHPAD de Nogent-le-Roi pour sa gentillesse et son dévouement, ainsi que toutes les personnes qui s'associeront à sa peine.

PF Maini, marbrerie, Dreux (02.37.46.86.26).

798779

## BONNEVAL

M. André GRANDJEAN (†), son époux ;  
Jacky GRANDJEAN (†),  
Bernard GRANDJEAN,  
Françoise DAVORY et Didier DEVILLIERS,  
ses enfants ;  
Brigitte COURTIN ;  
Ses petits-enfants,  
Ses arrière-petits-enfants  
Et toute la famille  
ont la douleur de vous faire part du décès de

Madame Pierrette GRANDJEAN  
née RONCE

survenu le 9 juin 2021, dans sa 91<sup>e</sup> année.  
Ses obsèques seront célébrées civilement le **lundi 14 juin 2021, à 10 heures**, au cimetière de Pré-Saint-Martin, où l'on se réunira.  
Fleurs naturelles uniquement.

La famille remercie par avance toutes les personnes qui s'associeront à son deuil, et tout particulièrement le personnel de l'EHPAD de Brou.

Ets Broka, Bonneval (02.37.47.23.23).

Condoléances sur [www.dansnoscoeurs.fr](http://www.dansnoscoeurs.fr)

798712

## LÈVES

Monique SAULNIER, sa fille ;  
Christophe et Sylvie LANGE,  
Carine LANGE,  
ses petits-enfants ;  
Alexandra et Anthony,  
ses arrière-petits-enfants ;  
Léo, son arrière-arrière-petit-fils,  
Ainsi que toute la famille  
ont la tristesse de vous faire part du décès de

Madame Gabrielle SAULNIER  
née HUNAU

survenu dans sa 96<sup>e</sup> année.  
Un dernier hommage lui sera rendu le **lundi 14 juin 2021, à 11 h 30**, au crématorium de Mainvilliers.  
Ni fleurs ni plaques.

La famille remercie par avance toutes les personnes qui s'associeront à sa peine.

PFM Perche, Luisant (02.37.25.46.72).

798539

## Les obsèques célébrées ce jour \*

- Eure-et-Loir -

Condoléances sur [www.dansnoscoeurs.fr](http://www.dansnoscoeurs.fr)

## Bonneval

10 h 30 : Claudine COLLIOT, en l'église Notre Dame.

## Dreux

10 h 00 : Pierre PAPIN, en l'église Sainte-Eve.

14 h 30 : Paul FOUASSE, église Sainte Eve.

## Fontaine-la-Guyon

9 h 30 : Lambert Maurice MALIDOR, en l'église.

## Gommerville

15 h 00 : Jeannine BROSSARD, en l'église Saint-Martin.

## Luisant

14 h 30 : Nathalie LEFIÈVRE, en l'église Saint-Laumer.

## Mainvilliers

9 h 30 : Marcelle BARUZIER, au crématorium.

## Moutiers

15 h 00 : Marcelline MAGUET, en l'église Saint-Jean-Baptiste.

## Vernouillet

9 h 30 : Paul BROUX, Crématorium.

## Yèvres

15 h 00 : Reine DUPUID, en l'église.

(\*) Les obsèques célébrées ce jour, ayant fait l'objet d'un avis dans le journal.

798886

## AVIS DE DÉCÈS

## AVIS DE DÉCÈS

## CELLETES

Mme Cécile GAULTIER, son épouse ;  
Emilie et Romane, ses filles ;  
Mme Jacqueline GAULTIER, sa maman,  
Ainsi que toute la famille  
ont la douleur de vous faire part du décès de

## Monsieur Hervé GAULTIER

survenu le 6 juin 2021, dans sa 56<sup>e</sup> année.  
Les obsèques civiles ont été célébrées dans l'intimité familiale.

PF Gervaisiennes (02.54.42.84.36).

798817

Carnet  
services obsèques

930622

## AVIS D'OBSÈQUES

Pour transmettre  
vos avis d'obsèques  
et de remerciements  
Du lundi au vendredi  
de 9 à 20 heures  
Le week-end et les jours fériés  
de 18 à 20 heures

0 825 31 10 10 Service 0,18 € / min  
+ prix appel

Fax 04 73 17 31 19

E-mail : [obsèques@centrefrance.com](mailto:obsèques@centrefrance.com)  
avec vos coordonnées complètes  
(adresse + téléphone)

## POMPES FUNÈBRES

SERVICES FUNÉRAIRES  
PF-MARBRERIE-PRÉVOYANCE

PF Denègue - Illiers-Combray  
Tél. 02 37 24 00 87

PF Cocheroy - Courtalain  
Tél. 02 37 98 80 24

PFG - Châteaudun  
Tél. 02 37 45 20 70

POUR PARAÎTRE  
DANS CETTE RUBRIQUE  
APPELEZ LE

0 825 31 10 10 Service 0,18 € / min  
+ prix appel

ANNONCES  
LÉGALES

Retrouvez toutes les publications sur  
[www.centreofficielles.com](http://www.centreofficielles.com)

04.73.17.31.27

legales@centrefrance.com

Par arrêté préfectoral, notre journal est habilité  
à la publication des annonces légales et judiciaires  
sur l'ensemble du département de l'Eure-et-Loir  
au tarif de 4,07 € hors taxes la ligne.

## MARCHÉS PUBLICS ET PRIVÉS

AVIS D'APPEL PUBLIC  
À LA CONCURRENCE

MARCHÉ DE SERVICES

1. Identification de l'organisme qui passe le marché, pouvoir adjudicateur : COMMUNE DE JOUY, 4, place de l'Église, 28300 Jouy.
2. Objet du marché : accueil périscolaire des enfants de 3 à 12 ans (MEC C J 2021 002).
3. Procédure : marché de services sociaux à procédure adaptée ouverte passé en application des articles en vigueur dans le Code de la commande publique.
4. Nombre de lots : lot unique.
5. Date limite de réception des offres : vendredi 2 juillet 2021, à 11 h 45.
6. Date d'envoi de l'avis à la publication : lundi 7 juin 2021.

Informations consultables sur notre profil d'acheteur  
[www.c-chartres-marches.fr](http://www.c-chartres-marches.fr)

946938



## AVIS DE MARCHÉ - TRAVAUX

Identification de l'organisme qui passe le marché : OPH HABITAT DROUAI, 32, avenue Kennedy, 28100 Dreux.

Objet du marché : travaux de remplacement des menuiseries extérieures et réhabilitation des occultations de 11 pavillons Beouniée, à Dreux.

Nombre et consistance des lots : lot unique.

Procédure de passation : procédure adaptée ouverte.

Modalités d'attribution : se reporter au règlement de consultation.

Critères de sélection : les critères retenus pour le jugement des offres sont énoncés à l'article 8.2 du règlement de consultation.

Date limite : le lundi 28 juin 2021, à 12 heures.

Renseignements divers. Pour tous renseignements complémentaires, les opérateurs économiques devront poser leurs questions sur le profil acheteur à l'adresse suivante : [www.marches-secures.fr](http://www.marches-secures.fr)

Les questions et réponses apportées seront diffusées auprès de tous les opérateurs économiques qui se sont identifiés au moment du retrait du dossier.

Adresse Internet. Le dossier de consultation est en libre accès à l'adresse suivante : [www.marches-secures.fr](http://www.marches-secures.fr)

Date d'envoi de l'avis au « BOAMP » : le 2 juin 2021.

947581

## VIE DES SOCIÉTÉS

AU CHARME DE LA LAUZIERE  
Société par actions simplifiée au capital de 10.000,00 €  
Siège social : Le Chapitre, 73220 Argentine  
RCS Chambéry 484.708.755

L'A.G.E. du 1<sup>er</sup> avril 2021 a décidé de transférer le siège social au 17, rue des Saules, 28190 Chuisnes, à compter du 1<sup>er</sup> avril 2021. Présidente : Mme Patricia LAHOUD, épouse PETIT, demeurant 17, rue des Saules, 28190 Chuisnes. En conséquence, elle sera immatriculée au RCS de Chartres et mention en sera faite au RCS de Chambéry.

946465

POUR VOS  
ANNONCES  
OFFICIELLES

Une équipe  
dédiée  
à votre service  
...

0 826 09 01 02 Service 0,18 € / min  
+ prix appel

centreofficielles.com

CLÔTURE  
DE LIQUIDATION JUDICIAIRE

Par jugement du 13 avril 2021, le tribunal judiciaire de Chartres a clôturé pour insuffisance d'actif la liquidation judiciaire de l'Association PERLE (protection éducative et réinsertion de l'enfant), lieu de vie et d'accueil de jeunes enfants, dont le siège social est sis 20, rue des Celestins, lieu-dit « Marolles », 28410 Broue.

Pour extrait.

Le greffier.

947429



## AVIS DE CONSTITUTION

Il a été constitué une société par acte authentique reçu par M<sup>e</sup> Cédric PLEAU, notaire associé de la SAS dénommée « NOTARIAT EVOLUTION », titulaire d'offices notariaux à Olivet (45160), 52, rue de Picardie, siège de ladite société, et Saint-Privé-Saint-Mesmin (45750), 7, avenue du Traité-de-Rome, en date du 07/06/2021. Dénomination : SCI AXIS IMMO CHARTRES. Forme : SCI. Siège social : 19, rue Chanzy, 28000 Chartres. Objet : l'acquisition, en état futur d'achèvement ou achevés, l'apport, la propriété, la mise en valeur, la transformation, la construction, l'aménagement, l'administration, la location et la vente (exceptionnelle) de tous biens et droits immobiliers, ainsi que de tous biens et droits pouvant constituer l'accessoire, l'annexe ou le complément des biens et droits immobiliers en question. Durée : 99 années(s). Capital social fixe : 1.500 €. Cession de parts et agrément : libre. Gérants : M. Alexandre BERGE, demeurant 13, chemin du Vieux-Tertres-Molineuf, 41190 Valencisse ; Mme GROSJEAN Aurélie, demeurant 8, rue du Val, 457400 Lailly-en-Val ; M. Thomas BLANC, demeurant 3, allée René-Povard, 45400 Semoy ; M. Marc HENAUT, demeurant 8, rue des Plesses, 45130 Baule ; M. THI-ROUIN Sébastien, demeurant 33, allée des Cottages-de-Véronique, appt 105, 28000 Chartres ; M. Benjamin MONTIGNY, demeurant 23, rue Alfred-Cornu, 45000 Orléans. Immatriculation : RCS Chartres.

947461

ANNONCES LÉGALES  
ET ADMINISTRATIVES

## COMMUNAUTÉ DE COMMUNES DES FORÊTS DU PERCHE

## AVIS AU PUBLIC

APPROBATION DE LA RÉVISION À PROCÉDURE ALLÉGÉE N° 2  
DU PLAN LOCAL D'URBANISME INTERCOMMUNAL (PLUi)  
DU PERCHE SENONCHOIS

Par délibération en date du 31 mars 2021, le conseil communautaire de la Communauté de Communes des Forêts du Perche a approuvé la révision à procédure alléguée n° 2 du Plan local d'urbanisme intercommunal du Perche Senonchois (territoire de Digny, La Framboisière, Jaudrais, Louvillers-lès-Perche, Le Mesnil-Thomas, La Saucelle, Senonches).

La délibération est affichée pendant une durée d'un mois au siège de la Communauté de Communes des Forêts du Perche, 2, rue de Verdun à Senonches (28250), ainsi qu'en mairie de Mesnil-Thomas, aux heures habituelles d'ouverture au public.

Le dossier de révision à procédure alléguée n° 2, exécutoire après la réalisation de l'ensemble des mesures de publicité prévues aux articles R 153-20 et R 153-21 du code de l'urbanisme, sera tenu à la disposition du public, aux jours et heures habituels d'ouverture :

- Au siège de la Communauté de Communes des Forêts du Perche, 2, rue de Verdun à Senonches (28250)

- A la mairie de Mesnil-Thomas, Le Bourg, Le Mesnil-Thomas (28250)

- Sur le site internet de la Communauté de Communes des Forêts du Perche : [www.lesforetsduperche.fr](http://www.lesforetsduperche.fr)

947436

SOCIÉTÉ FM FRANCE/SOCIÉTÉ BATILOGISTIC  
SUR LES COMMUNES DE VERNUILLET ET LURAY

## ENQUÊTE PUBLIQUE UNIQUE

Le préfet d'Eure-et-Loir communique :

Une enquête publique unique est prescrite par arrêté préfectoral sur le projet porté par le Groupe FM pour la création d'une plateforme logistique "FM Logistic Vernouillet" classée SEVESO seuil haut. Cette enquête porte sur :

- le permis de construire (PC) présenté par la société BATILOGISTIC dont le siège social est situé ZAC, rue de l'Europe, 57370 Phalsbourg, pour la construction de la plateforme logistique située ZAC Porte Sud, rue Jean-Bertin, sur la commune de Vernouillet ;

- la demande d'autorisation environnementale au titre des Installations classées pour la protection de l'environnement (ICPE) présentée par la SAS FM FRANCE, dont le siège social est situé ZAC, rue de l'Europe, 57370 Phalsbourg, pour l'exploitation de la plateforme logistique située ZAC Porte Sud, rue Jean-Bertin, sur la commune de Vernouillet et exploitée par la SAS FM FRANCE ;

- l'institution de servitudes d'utilité publique autour de l'installation sur des terrains voisins du projet, à Vernouillet et Luray.

L'installation fera l'objet d'un plan particulier d'intervention, en application de l'article L.741-6 du Code de la sécurité intérieure.

Cette enquête unique qui concerne les communes de Vernouillet et Luray (communes d'implantation) et les communes de Dreux, Garnay et Marville-Moutiers-Brûlé (communes du périmètre d'offichage - 3 kilomètres) aura lieu pendant plus de 6 semaines du mardi 8 juin à 9 h 30 au vendredi 23 juillet 2021 à 17 heures.

# Annonces classées

28

SOCIÉTÉ FM FRANCE/SOCIÉTÉ BATILOGISTIC  
SUR LES COMMUNES DE VERNUILLET ET LURAY

## ENQUÊTE PUBLIQUE UNIQUE

Le préfet d'Eure-et-Loir communique :

Une enquête publique unique est prescrite par arrêté préfectoral sur le projet porté par le Groupe FM pour la création d'une plateforme logistique "FM Logistic Vernouillet" classée SEVESO seuil haut. Cette enquête porte sur :

- le permis de construire (PC) présenté par la société BATILOGISTIC dont le siège social est situé ZAC, rue de l'Europe, 57370 Phalsbourg, pour la construction de la plateforme logistique située ZAC Porte Sud, rue Jean-Bertin, sur la commune de Vernouillet ;
- la demande d'autorisation environnementale au titre des Installations classées pour la protection de l'environnement (ICPE) présentée par la SAS FM FRANCE, dont le siège social est situé ZAC, rue de l'Europe, 57370 Phalsbourg, pour l'exploitation de la plateforme logistique située ZAC Porte Sud, rue Jean-Bertin, sur la commune de Vernouillet et exploitée par la SAS FM FRANCE ;
- l'institution de servitudes d'utilité publique autour de l'installation sur des terrains voisins du projet, à Vernouillet et Luray.

L'installation fera l'objet d'un plan particulier d'intervention, en application de l'article L.741-6 du Code de la sécurité intérieure.

Cette enquête unique qui concerne les communes de Vernouillet et Luray (communes d'implantation) et les communes de Dreux, Garnay et Marville-Moutiers-Brûlé (communes du périmètre d'affichage - 3 kilomètres) aura lieu pendant plus de 6 semaines du mardi 8 juin à h 30 au vendredi 23 juillet 2021 à 17 heures.

Des informations sur le projet peuvent être obtenues auprès de Mme Sarah KNEFATI, Ingénieure environnement industriel et urbanisme NG CONCEPT, suivi du dossier pour la SAS FM FRANCE - mail : sknefati@ngconcept-ec.com

Les dossiers complets qui comportent notamment l'étude d'impact, l'étude de dangers, et leur résumé non technique, l'avis de l'Autorité Environnementale et la réponse des porteurs de projet seront tenus à la disposition du public pendant toute la durée de l'enquête, en mairies de Vernouillet (siège de l'enquête) et Luray aux jours et heures d'ouverture de ces services.

Ces dossiers seront également tenus à la disposition du public sur le site internet dématérialisé : projet-fmfrance-vernouillet@enquete-publique.net

Un lien sera inséré sur le site internet de la Préfecture d'Eure-et-Loir : <http://www.eure-et-loir.gouv.fr/Politiques-publiques/Enquetes-Publiques-et-consultation-du-public/Enquetes-publiques/En-cours/>

Les dossiers seront également consultables à la préfecture d'Eure-et-Loir, place de la République à Chartres sur un poste informatique.

Les avis émis par les collectivités territoriales et leur groupement seront insérés sur le site internet de la préfecture mentionné plus haut, au fur et à mesure de leur réception.

M. Michel BACCARD, Ingénieur EDF-GDF, en retraite, désigné en qualité de commissaire enquêteur recevra les observations et propositions du public aux jours et heures suivants en mairies de Vernouillet :

- A la mairie de Vernouillet, place du 8-Mai-1945 :
  - mardi 8 juin 2021 de 9h30 à 12 h 30 ;
  - samedi 19 juin 2021 de 9 heures à 12 heures ;
  - jeudi 15 juillet 2021 de 15 heures à 17 heures.
- A la mairie de Luray, 14, rue de Dreux :
  - mardi 6 juillet de 15 heures à 17 heures.

Le public pourra formuler ses observations et propositions dans les registres d'enquête papier mis à sa disposition en mairies de Vernouillet et Luray aux jours et heures d'ouverture au public, les adresser au commissaire enquêteur par voie postale en mairie de Vernouillet (celles-ci seront annexées au registre d'enquête) ou les adresser par voie électronique à [projet-fmfrance-vernouillet@enquete-publique.net](mailto:projet-fmfrance-vernouillet@enquete-publique.net) (celles-ci seront insérées, de façon anonymisée, au fur et à mesure de leur réception sur le site internet de la préfecture mentionné plus haut).

Les mesures sanitaires liées au COVID-19 mises en place dans le cadre de cette enquête seront affichées dans ces 3 mairies. Le public est invité à venir muni d'un masque et d'un stylo, s'il souhaite inscrire des observations.

Conformément aux dispositions de l'article L.515-37 III du Code de l'environnement relatif à l'institution de servitudes d'utilité publique, le commissaire enquêteur organise une réunion publique le lundi 5 juillet 2021 de 18 heures à 20 heures en salle AGORA, qui jouxte la mairie de Vernouillet.

A l'issue de la procédure réglementaire, Mme le Préfet d'Eure-et-Loir accordera l'autorisation environnementale sollicitée, assorties de prescriptions et instituera des servitudes d'utilité publique ou prononcera un refus, par arrêté motivé. Le Maire de Vernouillet accordera ou refusera le permis de construire.

Toute personne pourra prendre connaissance du rapport et des conclusions motivées du commissaire enquêteur pendant 1 an à compter de la clôture de l'enquête, en mairies de Vernouillet, Luray, Dreux, Garnay et Marville-Moutiers-Brûlé ainsi qu'à la préfecture d'Eure-et-Loir, Bureau des Procédures Environnementales, place de la République à Chartres.

Ces documents seront également consultables, pendant la même période, sur le site internet de la préfecture d'Eure-et-Loir : <http://www.eure-et-loir.gouv.fr/Politiques-publiques/Enquetes-Publiques-et-consultation-du-public/Enquetes-publiques/Terminees>.

937141

COMMUNE DE DREUX

SAEDEL

## ENQUÊTE PARCELLAIRE

Le préfet d'Eure-et-Loir communique : une enquête parcellaire en vue d'identifier les propriétaires et de déterminer la parcelle BK 352 dans le cadre du projet de travaux d'aménagement de la ZAC des Fenots (4 tranche) sur la commune de Dreux, aura lieu durant jours dix-sept (17) jours du lundi 17 mai 2021, à 9 heures au mercredi 2 juin 2021, à 17 heures.

Contexte : une enquête publique conjointe, préalable à la déclaration d'utilité publique des travaux d'aménagement de la ZAC des Fenots, située sur la commune de Dreux, parcellaire et préalable à la mise en compatibilité du POS a eu lieu du 15 juin au 15 juillet 2011.

La déclaration d'utilité publique du projet emportant mise en compatibilité du PLU a été prononcée par arrêté préfectoral du 26 décembre 2011. La SAEDEL, agissant en qualité de concessionnaire de la ville de Dreux a demandé la déclaration de cessibilité de la parcelle BK 352, incluse dans le projet. La formalité de notification aux propriétaires de la parcelle BK 352, réalisée dans le cadre de l'enquête parcellaire de 2011 n'étant pas conforme aux dispositions de l'article R. 131-6 du Code de l'expropriation pour cause d'utilité publique il y a lieu, s'agissant de cette parcelle, de procéder à une nouvelle enquête parcellaire qui sera précédée d'une notification individuelle, du dépôt de dossier à la mairie, à chaque propriétaire concerné.

Le dossier d'enquête sera déposé en mairie de Dreux, 2, rue de Château-dun. Pendant toute la durée de l'enquête afin que les intéressés puissent en prendre connaissance aux jours et heures habituels d'ouverture de la mairie : du lundi au vendredi, de 8 heures à 12 heures et de 13 heures à 17 heures.

M. Alain FERRAND, consultant pour les entreprises, désigné en tant que commissaire enquêteur, se tiendra à disposition du public aux jours et heures suivants en mairie de Dreux à l'adresse mentionnée ci-dessus :

- lundi 17 mai 2021, de 09 heures à 12 heures ;
- mercredi 2 juin 2021, de 09 heures à 12 heures.

Pendant la durée de l'enquête, le public pourra formuler ses observations :
 

- sur le registre ouvert en mairie de Dreux, coté et paraphé par le maire ;
- par correspondance adressée en mairie de Dreux à l'attention du commissaire enquêteur (celles-ci seront insérées dans le registre d'enquête publique) ;
- en les envoyant à l'adresse électronique suivante : [www.pref-enquete-publique@eure-et-loir.gouv.fr](mailto:www.pref-enquete-publique@eure-et-loir.gouv.fr) (celles-ci seront transmises au commissaire enquêteur).

Les mesures sanitaires liées au COVID-19 mises en place dans le cadre de cette enquête seront affichées en mairie. Le public est invité à venir muni d'un masque et d'un stylo, s'il souhaite déposer une observation.

931429

## PETITES ANNONCES

Votre petite annonce par téléphone au  
**04.73.17.30.30**

### VÉHICULES

#### VENTE 4 X 4

#### HYUNDAI

HYUNDAI TUCSON, CRDi,  
4 VD, 37.400 km,  
18.000 €. - Tél.  
06.79.76.86.89. 939368

#### VENTE VÉHICULES LOISIRS

#### CARAVANES

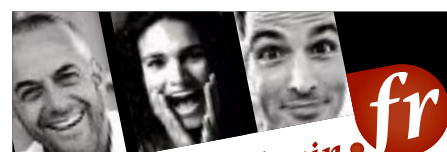
CARAVANE LA MANCELLE,  
chauffage mixte, cabine  
douche, four, lit de  
milieu, chauffe eau, réservoir,  
coffre fort, auvent  
gonflable. - Tél.  
02.38.53.31.05. 935735

### ACHATS VÉHICULES DIVERS

ACHÈTE VOITURES ET MOTOS,  
à partir de 2003, dans  
l'état, sans contrôle technique,  
même hors service. -  
AUTIJA FRANCE, tél.  
06.65.90.31.97. 933451



RECHERCHE TOUTS TYPES  
de véhicules, utilitaires, à  
partir de 2000, camping-car,  
camions magasins de  
1989 à 2007, avec ou ss  
CT, paiement comptant,  
me déplace. - AUTO 28,  
tél. 06.47.49.98.47,  
sir. 493273908 932257



lecho republicain.fr

Partager l'info...

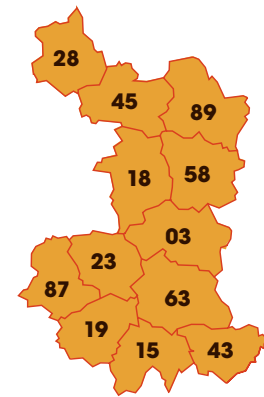
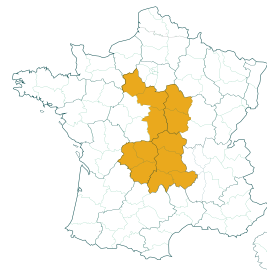


Une annonce ??  
Un nouveau numéro !  
**04 73 17 30 30**



Pour faire paraître une photo avec votre petite annonce, il suffit :

- de nous faire parvenir un tirage papier de bonne qualité avec vos coordonnées au verso, accompagné de votre grille (attention ! la photo ne vous sera pas retournée)
- ou de nous envoyer une photo (fichier .jpeg) par mail à [annonces.cfp@centrefrance.com](mailto:annonces.cfp@centrefrance.com) en précisant votre nom et le téléphone figurant dans votre annonce.



### Zone de diffusion

03 • 15 • 18 • 19 • 23 • 28 • 43 • 45 • 58 • 63 • 87 • 89

### A/ Rédigez votre annonce

(1 lettre par case, 1 case entre chaque mot - Évitez les abréviations)

Ligne 1	
Ligne 2	
Ligne 3	
Ligne 4	
Ligne 5	

Vos rendez-vous

• Bonnes affaires  
mercredi + samedi

• Immobilier  
jeudi + samedi

• Automobile  
vendredi + samedi

Toutes rubriques  
sauf emploi

\*Localisation du bien et DPE obligatoires.

centrimmo.com

### B/ Choisissez votre formule et calculez le prix de votre annonce

Entourez votre formule	1 jour aux choix	Duo Rendez-vous 1 jour + samedi	Double Duo 2 Rendez-vous 2 jours + 2 samedis	Sixto 6 jours consécutifs	Calculez le prix de votre annonce
1 département	2,20 € la ligne	2,70 € la ligne	3,50 € la ligne	7,40 € la ligne	..... € x ... lignes = €
Départements supplémentaire(s)	1,10 € la ligne par départ.	1,35 € la ligne par départ.	1,75 € la ligne par départ.	3,70 € la ligne par départ.	..... € x ... lignes x ... dép. = €
Département(s) :	03 □ 15 □ 18 □ 19 □ 23 □ 28 □ 45 □ 58 □ 63/43 □ 87 □ 89 □				
Option Photo			10 €		Option Photo = €
Option Cadre			6 €		Option Cadre = €
Option Puce X			4 €		Option Puce = €
Mention «Écrire à Centre France Publicité» <sup>(2)</sup> (domiciliation) :			40 € + le prix de 2 lignes de texte		Option Domiciliation = €
(2) Obligatoire pour Mariages et Rencontres.					<b>TOTAL ANNONCE</b> = €

### C/ Vos coordonnées (à remplir obligatoirement)

(Ces renseignements\* ne figureront pas dans l'annonce)

NOM ..... Prénom .....

Adresse .....

Code postal ..... Ville .....

Tél ..... e-mail .....

- Votre annonce par téléphone au 04 73 17 30 30 de 9 h à 17 h 30
- Votre annonce par mail [annonces.cfp@centrefrance.com](mailto:annonces.cfp@centrefrance.com)

- Votre annonce par courrier Envoyez le document rempli à :  
**Centre France Publicité - Service PAT**  
BP 90124 - 63020 Clermont-Ferrand Cedex 2

Règlement par chèque à l'ordre de CFP ou par carte bancaire (uniquement par téléphone)

\*Conformément à la loi Informatique et Libertés, vous bénéficiez d'un droit d'accès et de rectification aux données vous concernant.

POUR VOS ANNONCES OFFICIELLES

Une équipe dédiée à votre service ...

0 826 09 01 02 Service 0,18 € / min + prix appel

centrefrance.com



# ANNONCES LÉGALES

Depuis le 1<sup>er</sup> janvier 2015, et conformément à l'arrêté du 19 décembre 2014 (NOR : MCCE1412419A) relatif aux tarifs annuels et modalités de publication des annonces judiciaires et légales, toute annonce légale doit désormais comporter un titre.

Le tarif au millimètre est fixé à 1,78 € HT pour les départements d'Eure-et-Loir et de Loir-et-Cher.

## FRANCE PRO SECURITE PRIVEE

SAS au capital de 1000 €  
Siège social : 3 BIS RUE DE LA LUISETTE,  
28310 Gouillons  
813 338 233 RCS de Chartres

L'AGE du 15/03/2021 a nommé en qualité de président Mme LAYSSAC Ep. MEZAACHE CAROLE, demeurant 3 BIS RUE DE LA LUISETTE, 28310 Gouillons en remplacement de M. MEZAACHE ABED LAHA, à compter du 15/03/2021. Modification au RCS de Chartres.

## EURL DAMIEN FILLON INFORMATIQUE

Société à responsabilité limitée  
En Liquidation  
au capital de 5 000 euros  
Siège social : D939 Le Bois de la Bourse  
28170 THIMERT-GATELLES  
RCS CHARTRES 519 970 115

## CLÔTURE DE LIQUIDATION

L'associé unique par une décision en date du 31 décembre 2020, après avoir entendu le rapport de Mme Marie FROTTIER, liquidateur, a approuvé les comptes de liquidation, donné quitus au liquidateur et déchargé de son mandat, et constaté la clôture des opérations de liquidation.

Les comptes de liquidation seront déposés au RCS de Chartres.

Pour avis - Le liquidateur



## AVIS D'ENQUÊTE PUBLIQUE UNIQUE

relative à l'élaboration du Plan Local d'Urbanisme Intercommunal ;  
à l'abrogation des cartes communales de Moutiers-en-Beauce et de Reclainville,  
à la délimitation des Périmètres Délémités des Abords de deux monuments historiques sur la commune de Tillay-le-Péneux

Par arrêté n° 2021-04-001 en date du 27/04/2021, le président de la Communauté de Communes Cœur de Beauce a ordonné l'ouverture d'une enquête publique unique.

A cet effet, Monsieur Michel LAFFAILLE, colonel en retraite, a été désigné, par Mme la Présidente Déléguée du Tribunal Administratif, en qualité de Président de la commission d'enquête avec Monsieur Alain DISANT, commandant de police honoraire et Monsieur François CHAGOT, enseignant en management comme membres titulaires.

L'enquête se déroulera du 18 mai 2021 à 9h au 29 juin 2021 à 18h soit pour une durée de 43 jours. La Commission d'enquête recevra le public aux jours, lieux et heures ci-dessous :

Mardi 18 mai de 9h à 12h, Lundi 31 mai de 15h à 18h, Jeudi 17 juin de 15h à 18h, Mardi 29 juin de 15h à 18h à la mairie de Janville - salle des commissions 15 place du Martroi.

Jeudi 20 mai de 15h à 18h, Vendredi 4 juin de 15h à 18h, Samedi 19 juin de 9h à 12h à la Maison de la vie associative - 2 Rue de l'Arsenal.

Mercredi 26 mai de 15h à 18h, Lundi 7 juin de 15h à 18h, Mercredi 23 juin de 15h à 18h à la MSAP des Villages Vovéens - 4 Rue Texier Gallas.

Vendredi 28 mai de 15h à 18h, Vendredi 11 juin de 15h à 18h, Samedi 26 juin de 9h à 12h à la Mairie de Sainville - 9 rue de la Porte d'Etampes.

L'avis sera publié sur les tableaux d'affichages extérieurs de la CCCB et des 48 communes membres et sur le site internet de la CCCB au moins 15 jours avant le début de l'enquête et pendant toute la durée de celle-ci. Un rappel dans les 8 premiers jours de l'enquête sera effectué dans la presse.

L'ensemble des pièces du dossier sera consultables dans les lieux cités ci-dessus aux jours et heures mentionnés ci-dessus ainsi que dans les lieux suivants :

Siège de la CC Cœur de Beauce 1 rue du Docteur Casimir Lebel 28310 JANVILLE-EN-BEAUCE

MSAP d'Orgères-en-Beauce 2 rue de l'Arsenal - 28140 ORGÈRES-EN-BEAUCE

MSAP des Villages Vovéens 4 rue Texier Gallas - 28150 LES VILLAGES VOVEENS

Mairie de Sainville 9 rue de la porte d'Etampes - 28700 SAINVILLE

Un accès au dossier sera garanti par un poste informatique aux heures et jours des permanences.

Chacun pourra prendre connaissance du dossier et consigner éventuellement ses observations sur le registre d'enquête ou les adresser par écrit à l'adresse suivante :

Monsieur le Président de la commission d'enquête Communauté de Communes Cœur de Beauce ZA de L'Ermitage - 1 rue du Docteur Casimir Lebel 28310 JANVILLE-EN-BEAUCE

Ces observations pourront également être adressées à la commission d'enquête par voie électronique à l'adresse suivante : plui-coeur-de-beauce@mail.registre-numerique.fr ou en les signant sur le registre dématérialisé à l'adresse suivante : https://www.registre-numerique.fr/plui-coeur-de-beauce

A l'expiration du délai de l'enquête, le registre sera clos par la commission d'enquête qui disposera de 30 jours pour établir et transmettre son rapport et ses conclusions motivées.

Le rapport et les conclusions du commissaire enquêteur pourront être consultés au siège de la Communauté de Communes à l'issue de l'enquête ainsi que sur le site internet de la Communauté de Communes Cœur de Beauce dans la rubrique « enquête publique ».

## LES ABATTOIRS DE DREUX

SARL au capital de 3000 €  
Siège social : 10 Avenue Du General Sarraill  
28100 DREUX  
484 601 638 RCS de CHARTRES

Par AGE du 05/05/2021, il a été décidé de nommer nouveau gérant M. BOUDALI Mohamed Nacim demeurant 70-88 Rue De Chevilley 94800 VILLEJUIF à compter du 05/05/2021 en remplacement de M. BOUDALI Yacine Mohamed Saïd démissionnaire

Mention au RCS de CHARTRES

## SOCIETE FLOW RAMBOUILLET DROUE SUR DROUETTE

## ENQUÊTE PUBLIQUE

ENQUETE PUBLIQUE LA PRÉFÈTE D'EURE-ET-LOIR communique :

Une consultation du public, prescrite par arrêté préfectoral, aura lieu pendant 4 semaines du mardi 8 juin 2021 à 9h00 au mercredi 7 juillet 2021 à 18h00, sur la demande d'enregistrement au titre des installations classées pour la protection de l'environnement présentée par la Société SNC FLOW RAMBOUILLET dont le siège social est situé 6, place de la Madeleine - 75008 PARIS - concernant la modification de la plateforme logistique située 800 avenue de l'Europe - ZA La Queue d'Hirondelles - sur le territoire de la commune de Droue-sur-Drouette.

Les communes d'Eperron et Hanches sont incluses dans le périmètre d'affichage (1km).

Un dossier sera tenu à la disposition du public pendant toute la durée de la consultation, aux jours et heures suivants à la mairie de Droue-sur-Drouette :

Le lundi : de 14h00 à 16h00

Le mardi : de 09h00 à 12h00

Le mercredi : de 09h00 à 11h30 de 14h00 à 18h00

Le vendredi : de 14h00 à 16h00

Le samedi : de 09h00 à 12h00 (ouvert uniquement les semaines impaires) pas de permanence le samedi à compter du 1<sup>er</sup> juillet

Le public pourra formuler ses observations sur un registre ouvert à cet effet, en cette mairie.

Les mesures sanitaires liées au COVID 19 mises en place dans le cadre de cette consultation seront affichées en mairie de Droue-sur-Drouette.

Le public est invité à venir muni d'un masque et d'un crayon s'il souhaite consigner des observations dans le registre.

Le public pourra également consulter le dossier sur le site internet de la préfecture : <http://www.eure-et-loir.gouv.fr/Politiques-publiques/Enquetes-Publiques-et-consultation-du-public/Consultation-du-public/En-cours> et adresser ses observations à la Préfecture d'Eure-et-Loir - Direction de la Citoyenneté - Bureau des Procédures Environnementales - place de la République - CS 80537 - 28019 Chartres Cedex ou par voie électronique à l'adresse suivante : [pref-enquete-publique@eure-et-loir.gouv.fr](mailto:pref-enquete-publique@eure-et-loir.gouv.fr), avant la fin du délai de consultation du public.

Le Préfet est l'autorité compétente pour prendre la décision d'enregistrement, par arrêté préfectoral d'enregistrement assorti de prescriptions particulières complémentaires aux prescriptions générales fixées par arrêté ministériel, ou pour prendre une décision de refus.

## CHANGEMENT DE GÉRANT

### GAEC BOUCHET

Société civile au capital social de 230 128 euros  
Siège social : Le Bois Rond  
28330 AUTHON-DU-PERCHE  
RCS CHARTRES 316 512 227

Aux termes d'une AGE en date du 12/04/2021 :

- M. Alexandre BOUCHET, nouvel associé demeurant Le Bois Rond 28330 Authon-du-Perche, a été nommé aux fonctions de gérant rétroactivement au 31/03/2021.

- M. et Mme Jean-Claude et Claudine BOUCHET ont démissionné de leurs fonctions de gérants rétroactivement au 31/03/2021.

Pour avis la gérance.

## LA FOURCHETTE DU CHEF

SARL au capital 2000€  
Siège : 31 rue du Général de Gaulle  
28380 ST REMY SUR AVRE  
539 083 022 RCS de CHARTRES

Par décision de l'AGO du 01/01/2020 Il a été décidé d'approuver les comptes de liquidation, donné au liquidateur M.LKHOU Ilyass 85 route de Crecy 28500 VERNOUILLET, quitus de sa gestion et décharge de son mandat et constaté la clôture de liquidation au 01/01/2020. Radiation au RCS de CHARTRES.

Annonces légales Tél 02 37 88 11 20  
⇒ [annonces@horizons.fr](mailto:annonces@horizons.fr)

## SOCIETE NOUVELLE TRANSPORTS TERRASSEMENTS CHARTRAINS

et par abréviation S.N. T.T.C.  
Société par actions simplifiée  
Capital social : 74.000,00 euros  
Siège social : 19 rue de Fontenay  
28110 LUCE  
SIREN 477 730 725 R.C.S. CHARTRES

## EXTENSION DE L'OBJET SOCIAL

L'Assemblée Générale Extraordinaire des associés réunie le 10 mai 2021 a décidé de compléter l'objet social et de l'étendre, à compter du 10 mai 2021, aux activités suivantes :

- L'achat, la vente, l'importation, l'exportation, le négoce, la réparation, la carrosserie et l'entretien de véhicules automobiles, véhicules utilitaires, véhicules professionnels, engins roulants, etc... neufs et d'occasion.

L'article 2 des statuts a été modifié et/ou complété en conséquence.

Pour avis Le Président

## SOCIETE FM FRANCE SOCIETE BATILOGISTIC SUR LES COMMUNES DE VERNOUILLET ET LURAY ENQUÊTE PUBLIQUE

ENQUETE PUBLIQUE UNIQUE LE PRÉFET D'EURE-ET-LOIR communique :

Une enquête publique unique est prescrite par arrêté préfectoral sur le projet porté par le Groupe FM pour la création d'une plateforme logistique « FM Logistic Vernouillet » classée SEVESO seuil haut . Cette enquête porte sur :

- le permis de construire (PC) présenté par la Société BATILOGISTIC dont le siège social est situé ZAC rue de l'Europe - 57370 Phalsbourg - pour la construction de la plateforme logistique située ZAC Porte Sud - rue Jean Bertin

- sur la commune de Vernouillet.  
- la demande d'autorisation environnementale au titre des installations classées pour la protection de l'environnement (ICPE) présentée par la SAS FM FRANCE, dont le siège social est situé ZAC rue de l'Europe - 57370 Phalsbourg, pour l'exploitation de la plateforme logistique située ZAC Porte Sud - rue Jean Bertin - sur la commune de Vernouillet et exploitée par la SAS FM FRANCE ;

- l'installation de servitudes d'utilité publique autour de l'installation sur des terrains voisins du projet, à Vernouillet et Luray  
L'installation fera l'objet d'un plan particulier d'intervention, en application de l'article L741-6 du code de la sécurité intérieure.

Cette enquête unique qui concerne les communes de Vernouillet et Luray (communes d'implantation) et les communes de Dreux, Garnay et Marville-Moutiers-Brûlé (communes du périmètre d'affichage -3 kilomètres) aura lieu pendant plus de 6 semaines du mardi 8 juin à 9h30 au vendredi 23 juillet 2021 à 17h00

Des informations sur le projet peuvent être obtenues auprès de Madame Sarah KNEFATI - Ingénieure environnement industriel et urbanisme NG CONCEPT - suivi du dossier pour la SAS FM FRANCE - mail : [sknefati@ngconcept-ec.com](mailto:sknefati@ngconcept-ec.com)

Les dossiers complets qui comportent notamment l'étude d'impact, l'étude de dangers, et leur résumé non technique, l'avis de l'Autorité Environnementale et la réponse des porteurs de projet seront tenus à la disposition du public pendant toute la durée de l'enquête, en mairies de Vernouillet (siège de l'enquête) et Luray aux jours et heures d'ouverture de ces services.

Ces dossiers seront également tenus à la disposition du public sur le site internet dématérialisé : [projet-fmfrance-vernouillet@enquetepublique.net](mailto:projet-fmfrance-vernouillet@enquetepublique.net)

Un lien sera inséré sur le site internet de la Préfecture d'Eure-et-Loir : <http://www.eure-et-loir.gouv.fr/Politiques-publiques/Enquetes-Publiques-et-consultation-du-public/Enquetes-publiques/En-cours/>

Les dossiers seront également consultables à la Préfecture d'Eure-et-Loir, place de la République à Chartres sur un poste informatique.

Les avis émis par les collectivités territoriales et leur groupement seront insérés sur le site internet de la Préfecture mentionné plus haut, au fur et à mesure de leur réception.

Monsieur Michel BACCARD, Ingénieur EDF-GDF, en retraite, désigné en qualité de commissaire enquêteur recevra les observations et propositions du public aux jours et heures suivants en Mairies de Vernouillet :

- à la mairie de Vernouillet-Place du 8 Mai 1945 : mardi 8 juin 2021 de 9h30 à 12h30

samedi 19 juin 2021 de 9h00 à 12h00

jeudi 15 juillet 2021 de 15h00 à 17h00

- à la mairie de Luray - 14 rue de Dreux :

mardi 6 juillet de 15h00 à 17h00

Le public pourra formuler ses observations et propositions dans les registres d'enquête papier mis à sa disposition en mairies de Vernouillet et Luray aux jours et heures d'ouverture au public, les adresser au commissaire enquêteur par voie postale en mairie de Vernouillet (celles-ci seront annexées au registre d'enquête) ou les adresser par voie électronique à [projet-fmfrance-vernouillet@enquetepublique.net](mailto:projet-fmfrance-vernouillet@enquetepublique.net) (celles-ci seront insérées, de façon anonymisée, au fur et à mesure de leur réception sur le site internet de la préfecture mentionné plus haut).

Les mesures sanitaires liées au COVID 19 mises en place dans le cadre de cette enquête seront affichées dans ces 3 mairies. Le public est invité à venir muni d'un masque et d'un stylo, s'il souhaite inscrire des observations.

Conformément aux dispositions de l'article

L.515-37 III du code de l'environnement relatif à l'institution de servitudes d'utilité publique, le commissaire enquêteur organise une réunion publique le lundi 5 juillet 2021 de 18h00 à 20h00 en salle AGORA, qui jouxte la mairie de Vernouillet.

A l'issue de la procédure réglementaire, Madame le Préfet d'Eure-et-Loir accordera l'autorisation environnementale sollicitée, assorties de prescriptions et instituera des servitudes d'utilité publique ou prononcera un refus, par arrêté motivé. Le Maire de Vernouillet accordera ou refusera le permis de construire.

Toute personne pourra prendre connaissance du rapport et des conclusions motivées du commissaire enquêteur pendant 1 an à compter de la clôture de l'enquête, en mairies de Vernouillet, Luray, Dreux, Garnay et Marville-Moutiers-Brûlé ainsi qu'à la préfecture d'Eure-et-Loir - Bureau des Procédures Environnementales, Place de la République à Chartres.

Ces documents seront également consultables, pendant la même période, sur le site internet de la Préfecture d'Eure-et-Loir : <http://www.eure-et-loir.gouv.fr/Politiques-publiques/Enquetes-Publiques-et-consultation-du-public/Enquetes-publiques/Terminees>

## AVIS DE CONSTITUTION

Aux termes d'un ASSP en date du 11/05/2021, il a été constitué une SARL ayant les caractéristiques suivantes : **Dénomination sociale : GROUPE HOLAMAUTO Objet social :** location de véhicules, achats ventes de véhicules, ventes de pièces détachées, dépannage, prestations de services (lavage de véhicules) **Siège social :** 7 boulevard de l'Europe, 28100 DREUX **Capital :** 1000 € **Durée :** 99 ans à compter de son immatriculation au RCS de CHARTRES **Co-gérance :** Monsieur ES-SAADAOUI Housam, demeurant 7 boulevard de l'Europe, 28100 DREUX et Madame REBBOUHI Farah, demeurant 49 rue pierre et marie curie, 93170 BAGNOLET Rebbouhi Farah



## CABINET DE LA SCP PICHARD-DEVÉMY-KARM

Avocat au Barreau de CHARTRES, demeurant dite ville  
3 place de la Porte Saint-Michel (Tél : 02.37.28.30.05)



## - VENTE AUX ENCHERES PUBLIQUES -

au plus offrant et dernier enchérisseur,  
à l'audience des criées de Monsieur le Juge de l'Exécution du Tribunal Judiciaire de CHARTRES  
situé 11 rue du Cardinal Pie 28000 CHARTRES  
LE JEUDI 1<sup>er</sup> JUILLET 2021 À 14 HEURES

## UNE MAISON D'HABITATION

de plein pied sise à Le Mesnil 28160 FRAZE, comprenant :

### Au rez-de-chaussée :

- Séjour-Salon (47,20 m<sup>2</sup>)
- Cuisine (11,05 m<sup>2</sup>)
- Trois chambres (respectivement 11,55 m<sup>2</sup>, 11,70 m<sup>2</sup> et 17,65 m<sup>2</sup>)
- Salle de bains (5,30 m<sup>2</sup>)
- Toiletttes (1,35 m<sup>2</sup>)

Combles perdus.

Surface totale loi Carrez : 105,80 m<sup>2</sup>

### A l'extérieur :

Terrain non clôturé. Allée gravier vers la rue.

Le tout cadastré :

Section	N°	Lieu dit	Surface
ZV	44	Le Mesnil	23 a 00 ca

Etant précisé que la parcelle ZV 44 provient de la division de la parcelle ZV 25 en ZV 43 à ZV 45 suivant acte de PV du cadastre du 11 août 2005 publié à la Conservation des Hypothèques de NOGENT LE ROTROU le 11 août 2005 volume 2005 P n° 1261.

Il existe une servitude de passage de canalisation des eaux traitées et pluviales.

Cet immeuble est inoccupé et n'est pas totalement débarrassé

La visite sera réalisée par la SELARL ATOUT HUISSIER GODFRIN BOUVIER et Associés, Huissiers de justice associés à CHARTRES (28) 13 rue Vincent Chevard, **le Lundi 14 juin 2021 de 14h00 à 15h00.**

Sur la **mise à prix** de **39.000,00 €**

Les frais étant supportés par l'acquéreur en sus du prix principal de vente.

Les personnes intéressées devront remettre à leur Avocat avant l'adjudication :

- un chèque tiré par leur banque à l'ordre de la CARPA représentant 10 % du montant de la mise à prix
- un chèque tiré par leur banque à l'ordre de la CARPA à titre de provision sur les frais préalables de vente et aux frais postérieurs d'un montant de 9.000,00 €, constatant leur solvabilité
- une attestation de la banque indiquant l'identité du propriétaire du compte d'où proviennent les fonds.
- un extrait de leur acte de naissance ayant moins de 6 mois de date ainsi qu'une pièce d'identité (éventuellement livret de famille ou photocopie certifiée conforme) avec pour la personne née à l'étranger mention des noms et prénoms de ses parents et pour les sociétés, un extrait Kbis (justificatif de sa dénomination et de son numéro de SIREN).
- Et une attestation sur l'honneur datée et signée par le ou les enchérisseurs indiquant qu'il ne fait pas ou qu'ils ne font pas l'objet d'une interdiction d'encherir ou encore que l'acquisition du bien saisi est pour une occupation personnelle étant ajouté que pour une société civile immobilière (SCI) ou une société en nom collectif (SNC) cette attestation doit en outre comporter pour ses associés et mandataires sociaux l'ensemble des éléments prévus pour les personnes physiques et morales.

Le cahier des conditions de vente peut être consulté au Greffe de Madame le Juge de l'Exécution du Tribunal Judiciaire de CHARTRES soit 11 rue du Cardinal Pie 28000 CHARTRES où il a été déposé le 4 février 2021 ainsi qu'au Cabinet de la SCP PICHARD-DEVÉMY-KARM.

Fait à CHARTRES, LE 3 mai 2021

Signé : Mathieu KARM

Pour tous autres renseignements, s'adresser :

- 1) à la SCP PICHARD-DEVÉMY-KARM, Avocat au Barreau de CHARTRES dont le Cabinet est situé 3 place de la Porte Saint-Michel 28000 CHARTRES (Tél : 02.37.28.30.05)
- 2) au Greffe du Tribunal Judiciaire de CHARTRES, 11 rue du Cardinal Pie 28000 CHARTRES où le cahier des conditions de vente est déposé, (Tél : 02.37.18.72.56)
- 3) sur Internet : [www.ordredesavocats-chartres.com](http://www.ordredesavocats-chartres.com)

SUITE DES ANNONCES LÉGALES P. 27



# ANNONCES LÉGALES

Depuis le 1<sup>er</sup> janvier 2015, et conformément à l'arrêté du 19 décembre 2014 (NOR : MCCE1412419A) relatif aux tarifs annuels et modalités de publication des annonces judiciaires et légales, toute annonce légale doit désormais comporter un titre.

Le tarif au millimètre est fixé à 1,78 € HT pour les départements d'Eure-et-Loir et de Loir-et-Cher.

## GAEC DE LA BECANNE

Groupement Agricole d'Exploitation en Commun reconnu de la BECANNE  
Capital Social variable : 100.000 €  
Siège Social : 7 La Becanne  
28240 FONTAINE SIMON  
Agrément 700.28  
RCS Chartres 819 772 591

## AVIS DE TRANSFORMATION DE GAEC EN EARL

Aux termes d'une délibération en date du 31 Décembre 2020, la collectivité des associés a décidé, à l'unanimité, la transformation du GAEC DE LA BECANNE en EARL, à compter du 1<sup>er</sup> janvier 2021 sans création d'un être moral nouveau, adopté le texte des statuts qui régiront désormais la société, et maintenu le gérant en place.

Son siège social reste fixé à 7 La Becanne 28240 FONTAINE SIMON.

La société a pour dénomination EARL DE LA BECANNE.

L'objet social n'est pas modifié.

Sa durée demeure inchangée.

Son capital social variable est fixé à la somme de 100.000 euros correspondant au total du montant des apports des associés suite à la clause de variabilité du capital.

Il est divisé en 1.000 parts égales de 100 € chacune, entièrement souscrites et attribuées aux associés.

Le capital social de la société reste un capital variable, il peut varier entre un maximum de 100.000€ et un minimum de 7.500€.

La durée de l'exercice social en cours qui sera clos le 31 décembre 2021 n'a pas à être modifiée du fait de l'adoption de la forme d'EARL.

La Gérance de la société est maintenue :

Monsieur Stéphane JOUANNET, 7 La Becanne 28240 FONTAINE SIMON est gérant de la société.

Pour avis La Gérance

## TRANSFERT DE SIÈGE SOCIAL AUTRE DÉPARTEMENT

Château de Berchères SAS 492948872. K: 2847259€. Siège:18r du Château Berchères-sur-Vesgre. Assp 7/5/21 trans siège 128r La Boétie Paris.Modif RCS PARIS

## SOCIÉTÉ FM FRANCE/ SOCIÉTÉ BATILOGISTIC SUR LES COMMUNES DE VERNOUILLET ET LURAY

### ENQUÊTE PUBLIQUE

ENQUETE PUBLIQUE UNIQUE

LE PRÉFET D'EURE-ET-LOIR communique :

Une enquête publique unique est prescrite par arrêté préfectoral sur le projet porté par le Groupe FM pour la création d'une plateforme logistique « FM Logistic Vernouillet » classée SEVESO seuil haut. Cette enquête porte sur :

- le permis de construire (PC) présenté par la Société BATILOGISTIC dont le siège social est situé ZAC rue de l'Europe - 57370 Phalsbourg - pour la construction de la plateforme logistique située ZAC Porte Sud - rue Jean Bertin

- sur la commune de Vernouillet.

- la demande d'autorisation environnementale au titre des installations classées pour la protection de l'environnement (ICPE) présentée par la SAS FM FRANCE, dont le siège social est situé ZAC rue de l'Europe - 57370 Phalsbourg, pour l'exploitation de la plateforme logistique située ZAC Porte Sud - rue Jean Bertin - sur la commune de Vernouillet et exploitée par la SAS FM FRANCE ;

- l'installation de servitudes d'utilité publique autour de l'installation sur des terrains voisins du projet, à Vernouillet et Luray

L'installation fera l'objet d'un plan particulier d'intervention, en application de l'article L741-6 du code de la sécurité intérieure.

Cette enquête unique qui concerne les communes de Vernouillet et Luray (communes d'implantation) et les communes de Dreux, Garnay et Marville-Moutiers-Brûlé (communes du périmètre d'affichage -3 kilomètres) aura lieu pendant plus de 6 semaines du mardi 8 juin à 9h30 au vendredi 23 juillet 2021 à 17h00

Des informations sur le projet peuvent être obtenues auprès de Madame Sarah KNEFATI - Ingénierie environnement industrielle et urbanisme NG CONCEPT - suivi du dossier pour la SAS FM FRANCE - mail : sknefati@ngconcept-ec.com

Les dossiers complets qui comportent notamment l'étude d'impact, l'étude de dangers, et leur résumé non technique, l'avis de l'Autorité Environnementale et la réponse des porteurs de projet seront tenus à la disposition du public pendant toute la durée de l'enquête, en mairies de Vernouillet (siège de l'enquête) et Luray aux jours et heures d'ouverture de ces services.

Ces dossiers seront également tenus à la disposition du public sur le site internet dématérialisé : projet-fmfrance-vernouillet@enquetepublique.net

Un lien sera inséré sur le site internet de la Préfecture d'Eure-et-Loir : <http://www.eure-et-loir.gouv.fr/Politiques-publiques/Enquetes-Publiques-et-consultation-du-public/Enquetes-publiques/En-cours/>

Les dossiers seront également consultables à la Préfecture d'Eure-et-Loir, place de la République à Chartres sur un poste informatique.

Les avis émis par les collectivités territoriales et leur groupement seront insérés sur le site internet de la Préfecture mentionné plus haut, au fur et à mesure de leur réception.

Monsieur Michel BACCARD, Ingénieur EDF-GDF, en retraite, désigné en qualité de commissaire enquêteur recevra les observations et propositions du public aux jours et heures suivants en Mairies de Vernouillet :

- à la mairie de Vernouillet-Place du 8 Mai 1945 :

mardi 8 juin 2021 de 9h30 à 12h30

samedi 19 juin 2021 de 9h00 à 12h00

jeudi 15 juillet 2021 de 15h00 à 17h00

- à la mairie de Luray - 14 rue de Dreux :

mardi 6 juillet de 15h00 à 17h00

Le public pourra formuler ses observations et propositions dans les registres d'enquête papier mis à sa disposition en mairies de Vernouillet et Luray aux jours et heures d'ouverture au public, les adresser au commissaire enquêteur par voie postale en mairie de Vernouillet (celles-ci seront annexées au registre d'enquête) ou les adresser par voie électronique à [projet-fmfrance-vernouillet@enquetepublique.net](mailto:projet-fmfrance-vernouillet@enquetepublique.net) (celles-ci seront insérées, de façon anonymisée, au fur et à mesure de leur réception sur le site internet de la préfecture mentionné plus haut).

Les mesures sanitaires liées au COVID 19 mises en place dans le cadre de cette enquête seront affichées dans ces 3 mairies. Le public est invité à venir muni d'un masque et d'un stylo, s'il souhaite inscrire des observations.

Conformément aux dispositions de l'article L.515-37 III du code de l'environnement relatif à l'institution de servitudes d'utilité publique, le commissaire enquêteur organise une réunion publique le lundi 5 juillet 2021 de 18h00 à 20h00 en salle AGORA, qui jouxte la mairie de Vernouillet.

A l'issue de la procédure réglementaire, Madame le Préfet d'Eure-et-Loir accordera l'autorisation environnementale sollicitée, assorties de prescriptions et instituera des servitudes d'utilité publique ou prononcera un refus, par arrêté motivé. Le Maire de Vernouillet accordera ou refusera le permis de construire.

Toute personne pourra prendre connaissance du rapport et des conclusions motivées du commissaire enquêteur pendant 1 an à compter de la clôture de l'enquête, en mairies de Vernouillet, Luray, Dreux, Garnay et Marville-Moutiers-Brûlé ainsi qu'à la préfecture d'Eure-et-Loir - Bureau des Procédures Environnementales, Place de la République à Chartres.

Ces documents seront également consultables, pendant la même période, sur le site internet de la Préfecture d'Eure-et-Loir : <http://www.eure-et-loir.gouv.fr/Politiques-publiques/Enquetes-Publiques-et-consultation-du-public/Enquetes-publiques/Terminees>

## DEDALE INGENIERIE

SARL au capital de 500€  
Siège social: 21 hameau de lutz  
28150 VIABON  
531 795 730 RCS CHARTRES

Le 22/12/2019, les associés ont approuvé les comptes de liquidation, déchargé le liquidateur, M. DOUSSON David, 21 Hameau de Lutz 28150 VIABON, de son mandat et constaté la clôture des opérations de liquidation. Radiation au RCS de CHARTRES.

## ENQUÊTE PUBLIQUE SOCIÉTÉ ROSSOW À CHARTRES

LE PRÉFET D'EURE-ET-LOIR communique :

Une enquête publique concernant l'autorisation environnementale au titre des installations classées pour la protection de l'environnement (ICPE), demandée par la Société ROSSOW, dont le siège social est situé 92, avenue du Général de Gaulle - 92230 GENNEVILLIERS, est prescrite par arrêté préfectoral. L'enquête qui porte sur le

projet d'extension de la capacité de stockage des solides inflammables d'un entrepôt logistique situé rue Réaumur sur le territoire de la commune de CHARTRES, aura lieu durant 16 jours, du lundi 28 juin 2021 à 09h00 au mardi 13 juillet 2021 à 17h00.

Cette enquête concerne les communes de Chartres, (commune d'implantation du projet) et Gellainville et Nogent-le-Phaye (communes du périmètre d'affichage à savoir, 1 km).

Des informations sur le projet peuvent être obtenues auprès de la Société ROSSOW via l'adresse mel : [icpe@rossow.fr](mailto:icpe@rossow.fr)

Le dossier complet sera tenu à la disposition du public pendant toute la durée de l'enquête, en mairie de Chartres, 32-34 boulevard Chasles, aux jours et heures d'ouverture du service au public.

Le dossier complet sera consultable sur le site internet dématérialisé ci-après : <https://www.registre-dematerialise.fr/2488>

Le dossier sera également tenu à la disposition du public sur le site internet de la Préfecture d'Eure-et-Loir : <http://www.eure-et-loir.gouv.fr/Politiques-publiques/Enquetes-Publiques-et-consultation-du-public/Enquetes-publiques/En-cours/> et accessible à la Préfecture d'Eure-et-Loir, place de la République à Chartres, sur un poste informatique.

Monsieur Jean-François ROLLAND, Délégué Régional Air France, en retraite, désigné en tant que commissaire enquêteur, recevra les observations et propositions du public aux jours et heures suivants en Mairie de Chartres (adresse ci-dessus) :

le samedi 03 juillet 2021 - de 09h00 à 12h00

le vendredi 09 juillet 2021 - de 14h00 à 17h00

Le public pourra formuler ses observations et propositions dans le registre d'enquête papier mis à sa disposition en mairie de Chartres aux jours et heures d'ouverture au public, les adresser au commissaire enquêteur par voie postale, en cette mairie ou les adresser par voie électronique à l'adresse suivante : [enquete-publique-2488@registre-dematerialise.fr](mailto:enquete-publique-2488@registre-dematerialise.fr) (celles-ci seront publiées sur <https://www.registre-dematerialise.fr/2488>)

Les mesures sanitaires liées au COVID 19 mises en place dans le cadre de cette enquête seront affichées en mairie. Le public est invité à venir muni d'un stylo s'il souhaite consigner une observation.

Toute personne pourra prendre connaissance du rapport et des conclusions motivées du commissaire enquêteur pendant 1 an à compter de la clôture de l'enquête, en mairies de Chartres, Gellainville et Nogent-le-Phaye ainsi qu'à la Préfecture d'Eure-et-Loir - Bureau des Procédures Environnementales, Place de la République à Chartres.

Il sera également consultable, pendant la même période, sur le site internet de la Préfecture d'Eure-et-Loir : <https://www.eure-et-loir.gouv.fr/Politiques-publiques/Enquetes-Publiques-et-consultation-du-public/Enquetes-publiques/Terminees/2021>

A l'issue de la procédure réglementaire, le Préfet d'Eure-et-Loir accordera l'autorisation environnementale sollicitée assortie de prescriptions ou prononcera un refus par arrêté motivé.

## SOCIÉTÉ CIVILE AGRICOLE DE CERCEAUX

SCEA - au capital de 163 120,45 euros  
Cerceaux  
28310 FRESNAY L'ÉVEQUE  
RCS CHARTRES 331 604 132

L'AGE, réunie le 16/04/2021, a décidé de porter la durée de la société à 99 années à compter de la date d'immatriculation.

Pour avis, la Gérance

## AVIS

### ZEN & KIDS

SARL au capital de 3 000€  
Siège social : 31, rue du Village  
28320 BAILLEAU-ARMENONVILLE  
808 914 279 RCS CHARTRES

Aux termes de décisions du 31/05/2021, l'associé unique a décidé la dissolution anticipée de la Société et sa mise en liquidation amiable à compter du même jour, nommé en qualité de liquidateur M. Nicolas JACQUEMIN demeurant 31, rue du Village, 28320 BAILLEAU-ARMENONVILLE. Le siège de liquidation est à l'adresse du siège social. Dépôt légal au RCS de CHARTRES.

Pour avis, le liquidateur.

## JANVILLE AMBULANCES

Société par actions simplifiée  
Au capital de 7.000 euros  
Siège Social : 3 rue Charles Péguy - Janville  
28310 JANVILLE EN BEAUCÉ  
SIREN 834 577 934 RCS CHARTRES

Aux termes d'une décision en date du 28 mai

2021, l'Associé unique a décidé de transférer, à compter du 28 mai 2021, le siège social de JANVILLE EN BEAUCÉ (28310) 3 rue Charles Péguy - Janville, à EOLE EN BEAUCÉ (28150) 1 hameau de Touillaut - Germignonneville, et a modifié corrélativement l'article 4 des statuts.

Pour avis, Le Président

## AUTO CAR 28

SARLU au capital de 20 000 €uros  
96, avenue du Générale Leclerc 28100 DREUX  
RCS CHARTRES 880 662 986

A.G.E du 02/05/2021 a décidé de transférer son siège social au 5, rue des Jardins Dufour 93100 MONTREUIL à compter 02/05/2021

Statuts modifiés en conséquence.

Radiation du RCS de CHARTRES et immatriculation au RCS de BOBIGNY

## QUAT PAT HOTEL

Société par actions simplifiée  
au capital de 1 500 euros  
Siège social : La Bourdinière  
28480 MIERMAIGNE  
830 885 729 RCS CHARTRES

## DÉMISSION DG

Aux termes d'une décision en date du 4/01/2021, l'associée unique a pris acte de la démission, à effet du 01/01/2021, de Monsieur Philippe GAUTHIEZ, directeur général et a décidé de ne pas pourvoir à son remplacement.

POUR AVIS LE PRÉSIDENT

## BOULANGERIE DU GROS CHENE

Société par actions simplifiée  
au capital de 7 622,45 euros  
Siège social : LA BONNE CHÈRE  
61110 LA MADELEINE BOUVET  
407 692 565 RCS ALENCON

## AVIS DE CONTINUATION DE SOCIÉTÉ

Le 6 Janvier 2021, l'Assemblée Générale ordinaire annuelle des associés, statuant en application de l'article L. 225-248 du Code de commerce, a décidé qu'il n'y avait pas lieu à dissolution de la Société. POUR AVIS, Le Président.

## LES BLOUSES BLANCHES

Société Civile de Moyens en liquidation  
Au capital de 1.000,00 €  
Siège social : Villa Tarnier  
60, avenue du Maréchal Maunoury  
28000 CHARTRES  
SIREN 821 488 731 RCS CHARTRES

## AVIS DE CLOTURE DE LIQUIDATION

Aux termes d'une décision prise par l'Assemblée Générale Ordinaire des Associés le 10 mars 2021, la collectivité des associés de la Société LES BLOUSES BLANCHES en liquidation, dont les caractéristiques sont rappelées ci-dessus, a approuvé les comptes définitifs de liquidation établis au 31 décembre 2020, a donné quitus au liquidateur et l'a déchargé de son mandat et a prononcé la clôture des opérations de liquidation.

Les comptes de liquidation seront déposés au Greffe du Tribunal de Commerce de CHARTRES.

POUR AVIS, LE LIQUIDATEUR



ETUDE DE MAÎTRES FRANÇOIS  
LATOURNERIE ET JEAN-MARIE  
LABARTHE-PIOL

Notaires associés à CHARTRES  
(Eure et Loir)  
15, rue des Grenets

## AVIS DE CONSTITUTION

Suivant acte reçu par Maître Jean-Marie LABARTHE-PIOL, le 31 mai 2021, il a été constitué une société civile immobilière ayant les caractéristiques suivantes : La dénomination sociale : **SCI DUTACQ**. Forme : société civile immobilière **Siège social** : CHARTRES (28000), 6 rue Cézanne. **Objet** : l'acquisition, en état futur d'achèvement ou achevés, l'apport, la propriété, la mise en valeur, la transformation, la construction, l'aménagement, l'administration, la location et la vente (exceptionnelle) de tous biens et droits immobiliers, ainsi que de tous biens et droits pouvant constituer l'accessoire,

l'annexe ou le complément des biens et droits immobiliers en question. **Durée** : 99 années **Capital social** : MILLE DEUX CENTS EUROS (1 200,00 EUR). Les apports sont en numéraire. Toutes les cessions de parts, quelle que soit la qualité du ou des cessionnaires, sont soumises à l'agrément préalable à l'unanimité des associés. **Les gérants** : Monsieur Patrice Lionel CONICELLA, demeurant à CHARTRES (28000), 6 rue Cézanne. Né à PORT-DE-BOUC (13110) le 15 mai 1972. Madame Soisic Anne Mérona DUTRAY, demeurant à CHARTRES (28000), 6 rue Cézanne. Née à CHARTRES (28000) le 9 novembre 1969. Monsieur Gabriel Ezzat François TABBARA-DUTRAY, demeurant à CHARTRES (28000), 6 rue Cézanne. Né à CHARTRES (28000) le 25 décembre 1993. La société sera immatriculée au registre du commerce et des sociétés de CHARTRES.

Pour avis Le notaire.

## WEB COLLECTION PARIS

Société à responsabilité limitée unipersonnelle  
Au capital de 5 000 euros  
Siège social : 11 Impasse Paul Langevin  
28300 MAINVILLIERS  
RCS CHARTRES B 753 344 068

Suivant délibération de l'assemblée générale extraordinaire du 1<sup>er</sup> juin 2021 à 19h30, l'associé unique a approuvé les comptes de liquidation, donné quitus au liquidateur et l'a déchargé de son mandat, a décidé du remboursement des parts et de constater un boni de liquidation, puis a prononcé la clôture des opérations de liquidation. Les comptes de liquidation sont déposés au greffe du tribunal de commerce de Chartres.

Pour avis, le liquidateur.

## WEB COLLECTION PARIS

Société à responsabilité limitée unipersonnelle  
Au capital de 5 000 euros  
Siège social : 11 Impasse Paul Langevin  
28300 MAINVILLIERS  
RCS CHARTRES B 753 344 068

Suivant délibération de l'assemblée générale extraordinaire du 1<sup>er</sup> juin 2021 à 19h00, l'associé unique a décidé la dissolution anticipée de la société à compter de ce jour, soit le 1<sup>er</sup> juin 2021 et sa mise en liquidation.

L'assemblée générale a nommé comme liquidateur Monsieur Christophe VILAIN demeurant au 2 rue des Marais - 28000 Chartres, conféré les pouvoirs les plus étendus pour terminer les opérations sociales en cours, réaliser l'actif et acquitter le passif.

Le siège de liquidation est fixé au 11 impasse Paul Langevin - 28300 Mainvilliers.

Mention au RCS de CHARTRES

Pour avis, le liquidateur.

## S.A.F.E.R. du Centre APPEL DE CANDIDATURE

La SAFER se propose, sans engagement de sa part, d'attribuer par rétrocession, échange ou substitution tout ou partie des biens suivants :

Réf AS 28 21 0162 01 Cne de CHAUFFOURS (28) 42a 18ca / Parcelles B 473-474 / ZL 31-32 - Zone constructible et non constructible de la Carte Communale - Maison d'habitation et petites dépendances. (Conseiller foncier : Sara BEAUMARD-LORTON / 06 85 03 47 40)

Réf AS 28 21 0163 01 Cne de LA PUISAYE (28) 6ha 90a 60ca / Parcelles AL 34-38 - Zone N du PLU - Terres et bois vendus libres d'occupation après l'enlèvement de la récolte 2021. (Conseiller foncier : François JEANNOT / 06 85 03 47 40)

Les personnes intéressées devront manifester leur candidature par écrit au plus tard le 28/06/2021 à SAFER du Centre, 10, rue Dieudonné Costes, Maison de l'Agriculture, CS 10399,28008 CHARTRES Cedex, tel : 02 37 24 46 60 où des renseignements complémentaires (conditions financières, éléments mobiliers éventuels, modalités d'attributions...) pourront vous être donnés.

## STYL' 28

SARL au capital de 7622,45 €  
Siège social : Centre Commercial Carrefour ZUP de la Madeleine  
28000 CHARTRES  
RCS CHARTRES 353 317 613

Par décision de l'associé Unique du 11/05/2021, il a été décidé de nommer M AUBLET Marc demeurant 28 avenue Junot 75018 PARIS en qualité de Gérant en remplacement de M PROVOST Yvon, à compter du 11/05/2021. Modification au RCS de CHARTRES.

Annonces légales Tél 02 37 88 11 20

Retrouvez toutes les annonces légales entreprises parues dans la presse depuis le 1er janvier 2010

**Actulegales.fr**  
La référence des annonces légales d'entreprises

Association de la presse pour la transparence économique (APTE) avec le concours d'Infolegale